

PAPALOTE MUSEO DEL NIÑO INFORME ANUAL 2017



CONTENIDO

CONSEJO DIRECTIVO / CONSEJO DE FUNDADORES Y AMIGOS

MENSAJE

CONTENIDOS

COMERCIAL Y DESARROLLO

OPERACIÓN

ATENCIÓN AL VISITANTE

PAPALOTE MUSEO DEL NIÑO CUERNAVACA

RESUMEN 2017

ESTADOS FINANCIEROS



CONSEJO DIRECTIVO

Mauricio Amodío Herrera

Presidente

Germán Ahumada Alduncin

Jaime González Solana

Héctor Hernández-Pons Torres

Max Michel González

Javier Miguel Afif

Rodrigo Sánchez Mejorada Velasco

CONSEJO DE FUNDADORES Y AMIGOS

Cecilia Occelli González,

Presidenta Honoraria

Marcos Achar Levy

Marcos Achar Tawil

Carlos Aguirre Gómez

Manuel Arango Arias

Carlos Autrey Maza

Guillermo Ballesteros Chávez

José Luis Ballesteros Franco (†)

Juan Francisco Beckmann Vidal

Fernando Chico Pardo

Jaime Chico Pardo

Carla Comelli Vda. de Bossi

Gina Diez Barroso Azcárraga

Alfredo Elías Ayub

Juan Enríquez Cabot

Claudio X. González Guajardo

Marilú Hernández de Bosoms

Marisa Madero de Riojas

Teresa Pinsón de Madero

Luis Prado Gómez

Jorge Pulido Vázquez

María Isabel Quintana de Barrull (†)

Carlos Eduardo Represas de Almeida

José Octavio Reyes Lagunes

Marinela Servitje Montull

Adrián Vargas Guajardo (†)

Iván F. Zurita



MENSAJE

Queridos amigos:

Con mucho orgullo presentamos nuestro Informe Anual correspondiente a 2017, en el que compartimos con ustedes los logros de **PAPALOTE Chapultepec** y de nuestra sede **PAPALOTE Cuernavaca**.

Este año, se integraron al Consejo Directivo dos nuevos Consejeros, el Ingeniero Germán Ahumada y el Señor Max Michel, quienes con su entusiasmo y activa participación contribuirán al continuo mejoramiento de esta gran institución.

Durante 2017 recibimos **13.4% más visitantes que en 2016**. Indudablemente este incremento es reflejo del impacto positivo que ha tenido la importante transformación integral de **PAPALOTE**, que ahora cuenta con más áreas verdes y amplios espacios interiores que brindan a los visitantes la oportunidad de vivir una experiencia excepcional de diversión y aprendizaje.

Inauguramos una nueva experiencia para dar la bienvenida a los visitantes a partir de la idea rectora de **PAPALOTE**: **"Hay una estrella en ti"**. Esta frase es una analogía de la capacidad de los niños para crear y poder construir su propio futuro, al tiempo que expresa su pertenencia a una comunidad interconectada. Todos llevan dentro de sí una estrella, cada uno es el creador de su futuro.

Es la combinación que posiciona a **PAPALOTE** como un espacio de aprendizaje no formal altamente valorado tanto por los padres como por los maestros. Aquí tomamos el juego en serio porque sabemos que a partir de él nuestros visitantes encuentran un vínculo con su entorno, desarrollan habilidades, actitudes y valores.

Seguiremos trabajando con gran entusiasmo y profundo compromiso, para que **PAPALOTE** cumpla con su Misión:

**Ofrecer a los niños y a sus familias
las mejores experiencias interactivas de aprendizaje
para descubrir, imaginar, participar y convivir,
utilizando el juego como principal herramienta.**

Ing. Mauricio Amodío Herrera
Presidente del Consejo Directivo

Dolores Beistegui
Directora General



CONTENIDOS

NUEVAS EXPERIENCIAS EN PAPALOTE

Dentro del nuevo programa de **Temporadas en PAPALOTE**, llevamos a cabo novedosas y exitosas actividades.

Temporada MAKER

A través de un programa de más de 15 actividades especiales, de marzo a agosto, invitamos a nuestros visitantes a conocer nuestro **Laboratorio de ideas, el espacio educativo maker** más grande de América Latina que está inspirado en los makerspaces de distintas partes del mundo. Aquí nuestros visitantes aprenden creando proyectos interdisciplinarios con herramientas básicas o conociendo otras de última generación como impresoras 3D y cortadoras láser. En este lugar se valora el error como un impulso para lograr metas.

En nuestras actividades de temporada las niñas y los niños trabajaron en proyectos que desarrollan su pensamiento crítico y creativo: Diseñaron catapultas de madera para alimentar a un dinosaurio, construyeron torres con espaguetis y bombones, descubrieron cómo funcionan algunas máquinas por dentro y elaboraron su propia capa de súper héroe con una máquina de coser.

Conocieron a nuestros **Creadores invitados** quienes en el taller **Diseña y programa un videojuego** y **Cápsula del tiempo**, acercaron a los participantes a la programación por computadora y al uso de herramientas como taladros y martillos, entre otras.

En nuestro evento especial **Niñas creativas** invitamos a mujeres y niñas exitosas en disciplinas **STEM (ciencia, tecnología, ingeniería y matemáticas)** a platicar sobre su quehacer para inspirar a nuestras visitantes a lograr lo que ellas se propongan y poder aminorar la brecha de género en estas profesiones.

Otros divertidos eventos especiales de esta temporada fueron: **la Semana del cartón**, donde hubo más de 10 actividades especiales para jugar con la creatividad y el cartón, **Scratch day 2017 México**, evento anual sobre programación por computadora, y una actividad especial con figuras impresas en 3D para el **Día Internacional de los Museos 2017**.

Temporada ZOOM: Acércate a la Naturaleza

En **PAPALOTE** queremos que las niñas y los niños se asombren de la vida y sus procesos, y sientan apego y amor por la naturaleza. Es por ello que en noviembre iniciamos esta temporada, para promover esa visión educativa con experiencias que acercaron a los niños a la naturaleza.



Durante las actividades especiales de **Encuentro animal**, **Mariposario e Insectario del Zoológico de Chapultepec** trajeron a **PAPALOTE** algunos **“embajadores de la naturaleza”** como tárantulas, escorpiones y cucarachas de Madagascar para que interactuaran con nuestros visitantes.

Con el espectáculo **Arbolea** del grupo **Teatro entre 2** fusionamos música, poesía, escultura y teatro en un ambiente natural al aire libre, para el goce de nuestros visitantes.

En nuestras actividades de temporada **La familia del ajolote** y **Arquitectos marinos**, los visitantes jugaron con ajolotes y corales de peluche y observaron nuestra colección biológica para aprender aspectos importantes de animales que viven en los lagos y mares de nuestro país.

Gracias a la generosa colaboración de **Entorno Taller de Paisaje**, sembramos un **Árbol Ramón** en el **Jardín de las maravillas** con el fin de brindar a nuestro público la posibilidad de conocer un ejemplar vivo de nuestro emblemático árbol que sólo se ve en las selvas secas y húmedas del continente americano.

Para dar la bienvenida a los visitantes, inauguramos una nueva experiencia a partir de la frase **“Hay una estrella en ti”**. En ella, el gran atleta mexicano **Antonio Argüelles** compartió con **PAPALOTE** su amor por la natación, disciplina a la que se ha dedicado con gran motivación y empeño. Gracias a esa estrella que todos llevamos dentro, logró ser el primer nadador mexicano de aguas abiertas en cruzar los siete mares, y el séptimo en el mundo en lograr esta gran hazaña. Queremos que el testimonio de la trayectoria deportiva de Antonio inspire a los niños a creer en sí mismos.

Conscientes de la importancia de brindar espacios que ofrezcan oportunidades de desarrollo para niñas y niños que están en su primera infancia, en nuestras áreas para pequeños de 3 a 5 años, continuamos ofreciendo experiencias diseñadas especialmente para despertar en ellos la curiosidad, la creatividad y la imaginación: **El Patio de aventuras**, **La guarida**, **¡Atrapa el agua!**, **Camino escondido**, **¡Al rescate!** con un camión de bomberos real y **Arenas movedizas**.

El área de descubrimiento para pequeños Alpura es una zona de 135m2 diseñada especialmente para que nuestros pequeños de preescolar exploren diferentes aspectos de la naturaleza con la ayuda de sus papás.

De febrero a noviembre, el **Grupo Educativo Alajú** ofreció un ciclo de charlas dirigidas a padres de familia y educadores. Se contó con la participación de 55 personas.



EXPOSICIONES TEMPORALES

Como parte de nuestra alianza con empresas como **Legó** y **Disney**, **PAPALOTE** presentó con mucho éxito durante los periodos vacacionales de verano y diciembre las exposiciones **LEGO®Play Time**, **Peppa Pig** y **Star Wars: Los últimos Jedi**.

Como ya es tradición, en coordinación con la Dirección Comercial llevamos a cabo el **Festival del Día del Niño** y el **Festival del Maestro**.



VINCULACIÓN MUSEO-ESCUELA

Con el fin de consolidar y difundir el programa **ABC PAPALOTE**, a lo largo del año se realizaron **23 previsitas** para maestros.

Actualizamos los contenidos para la nueva versión de la **Guía Educativa 2017-2018** y se enviaron calendarios escolares a las escuelas de la Ciudad de México y del Estado de México.

Actualizamos el **sitio web** para maestros y en la sección **Planea tu visita**, se agregó la vinculación curricular para preescolar. Se enviaron 6 boletines electrónicos y nos leyeron más de 13,000 maestros.

De septiembre a diciembre, llevamos a cabo el curso para maestros patrocinado por IBM: **Creativ@s. Taller de estrategias didácticas**. Cada curso se impartió en cuatro sesiones presenciales, con un acompañamiento en línea a través de la plataforma MOODLE. Atendimos a 42 maestros y sólo se graduaron 20 debido a las contingencias derivadas del sismo del 19 de septiembre.



Este año, en el marco de la **Temporada MAKER**, llevamos a cabo la **7ª edición del Festival del Maestro**, en conjunto con la Dirección Comercial. Se impartieron las conferencias “**El docente del siglo XXI**”, y “**Habilidades del siglo XXI**”, a cargo de McGraw Hill y del Instituto de Investigación para el Desarrollo de la Educación, A. C., IIDEAC, respectivamente.

Estrenando nuevo formato, se decidió incluir talleres en el Festival.

Los talleres se impartieron en nuestro Laboratorio de Ideas, las temáticas fueron: **educación positiva, emociones, matemáticas, creatividad, mindfulness y STEAM**. Asimismo, ofrecimos actividades **MAKER** al salir de los talleres, entregamos kits de regalo con productos de nuestro patrocinador **Dixon** y hubo una demostración a cargo de la empresa Imagination Playground. Contamos con una asistencia de **440 maestros de 240 escuelas**.



PROGRAMA DE EVALUACIÓN

Continuamos evaluando para tomar decisiones informadas y mejorar nuestras acciones. Este año, los dos principales programas de evaluación tuvieron ajustes para hacer más eficiente y confiable el levantamiento de datos.

El Programa de Evaluación de la Experiencia del Visitante (**PEEV**) que recoge y analiza los comentarios y calificación que deja nuestro público, se enriqueció con la instalación de su plataforma digital. Se sustituyeron las papeletas por tabletas, vinculadas a una aplicación diseñada ex profeso para analizar los comentarios que provienen tanto de los buzones como del correo y las redes sociales. **El Programa reportó que en 2017 la calificación promedio de la experiencia fue de 8 y que a lo largo del año se recibieron 18,454 comentarios del público, de los cuales el 66% fueron positivos.**

El Sondeo Anual de Visitantes (**SAV**), amplió su periodo de aplicación para hacer más confiable la muestra y se llevó a cabo de marzo a diciembre. Arrojó entre otros, los siguientes resultados:

- Siete de cada diez familias que nos visitan viven en la zona metropolitana del Valle de México.
- Las Delegaciones y municipios de donde más nos visitan son **Iztapalapa, Gustavo A. Madero, Ecatepec, Miguel Hidalgo y Coyoacán**.
- Recibimos más visitantes de los estados de México, Puebla y Veracruz.
- 62% de nuestros visitantes son recurrentes, y para la mayoría seguimos siendo su primera opción.
- Prácticamente todos los visitantes (99%) recomendarán **PAPALOTE** a sus familiares y amigos.



PRESENCIA EN DISTINTOS FOROS

- En enero fuimos invitados por la **UNESCO** para participar en el **Foro Consultivo Internacional “Diseño de una metodología para la enseñanza de las ciencias con perspectiva de género en preescolar”** que se celebró en la ciudad de Puebla.
- En mayo, impartimos una clase sobre el proceso de diseño de experiencias a los alumnos de la Escuela Nacional de Conservación, Restauración y Museografía, **ENCRYM**.
- La Gerente de Vinculación Museo-Escuela, **Diana Andrade**, fue invitada a participar en el curso **Coaching Docente**, organizado de junio a julio por la **Universidad Complutense de Madrid**.
- En agosto fuimos invitados al **Tercer Encuentro Internacional de Museos ¿Cómo enseñamos en los museos? Paradigmas, discursos y realidades** organizado por el Museo de la Universidad Popular Autónoma del Estado de Puebla.
- En octubre, participamos en la **XVII Camarilla de Experiencias Educativas**, de la **Coordinación Nacional de Museos y Exposiciones del INAH**, con el tema **“La evaluación como estrategia educativa en los museos”** que llevó a cabo en la ciudad de Tlaxcala.

- En noviembre asistimos al evento **El Museo Reimaginado: Encuentro de Profesionales de Museos en América**, organizado por la **American Alliance of Museums (AAM)** en colaboración con la **Fundación TyPA- Teoría y Práctica de las Artes de Argentina** celebrado en la ciudad de Medellín, Colombia.
En este evento Diana Andrade presentó el programa **ABC PAPALOTE**.
- En diciembre asistimos al **Congreso de Ludotecas Hospitalarias** que se realizó en el Centro Médico Nacional Siglo XXI.



COMERCIAL Y DESARROLLO

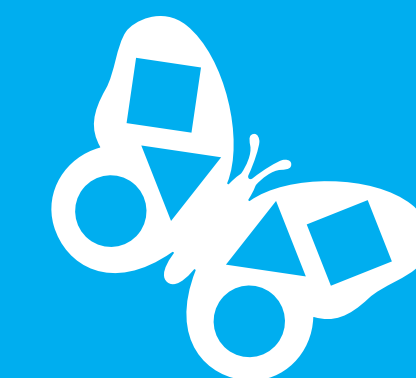
La **Dirección Comercial** tiene a su cargo la comunicación interna y externa de la oferta de **PAPALOTE**, a través de la producción y administración de anuncios publicitarios, pautas comerciales, presencia en medios y redes sociales.

Atiende el canal de **ventas para grupos escolares, activaciones y eventos privados**; **administra la Tienda y la Dulcería del Museo** y selecciona los contenidos audiovisuales para la **ADO Megapantalla IMAX** y el **domodigital Citibanamex**.

A partir de enero el equipo de **DESARROLLO** se integró a la **Dirección Comercial**.



El **horario** de
Jueves para adultos
es de **19:00 a 23:00** hrs.



Durante **2017** visitaron **PAPALOTE**

697,992
personas.

82,521 más que el año anterior.

* Incluye visitantes con boleto pagado y del Programa **PAPALOTE** para TODOS, así como promociones, cortesías a maestros, de atención a visitantes y membresías.

Emprendimos con mucho éxito un novedoso programa de dos Temporadas Temáticas. Cada una incluyó el estreno de una película en la **ADO Megapantalla IMAX** o en el **domodigital Citibanamex**, un programa interpretativo con actividades para familias, pequeños de preescolar y Jueves para Adultos; conferencias, exposiciones, festivales e intervención de espacios, además de activaciones en ferias, escuelas y centros comerciales.

En marzo inició la **Temporada MAKER**, y a partir de noviembre comenzamos la **Temporada ZOOM: Acércate a la Naturaleza**.

En septiembre lanzamos nuestro nuevo programa de lealtad **Club PAPALOTE**, una membresía familiar para 4 personas, pensada para que nos visiten las veces que quieran durante un año, y que además ofrece descuentos y otros beneficios.

Club
PAPALOTE

AGRADECEMOS EL APOYO DE MEDIOS Y ESPACIOS DONADOS

Canal 22 y Clear Channel

Generamos **975** notas en prensa, que equivalen a **98.5 millones** de pesos en promoción no pagada.

Apoyamos la difusión de nuestras actividades, celebraciones y eventos a través de redes sociales, que aumentaron nuestros seguidores.

3'732,305 consultas de la oferta **PAPALOTE** a través de nuestro Sitio Web **papalote.org.mx**

Apoyamos la difusión de nuestras actividades, celebraciones y eventos a través de redes sociales, que aumentaron nuestros seguidores.

crecimos **144%**
llegando a
213,796
seguidores

A un año del lanzamiento de nuestra cuenta, nuestros seguidores se incrementaron un **45%**

La cifra de seguidores en Facebook se incrementó **11%** respecto al año anterior

Tuvimos **9'792,466** reproducciones en total

f YouTube

489,001 personas disfrutaron las películas de la ADO Megapantalla IMAX

Continuamos exhibiendo

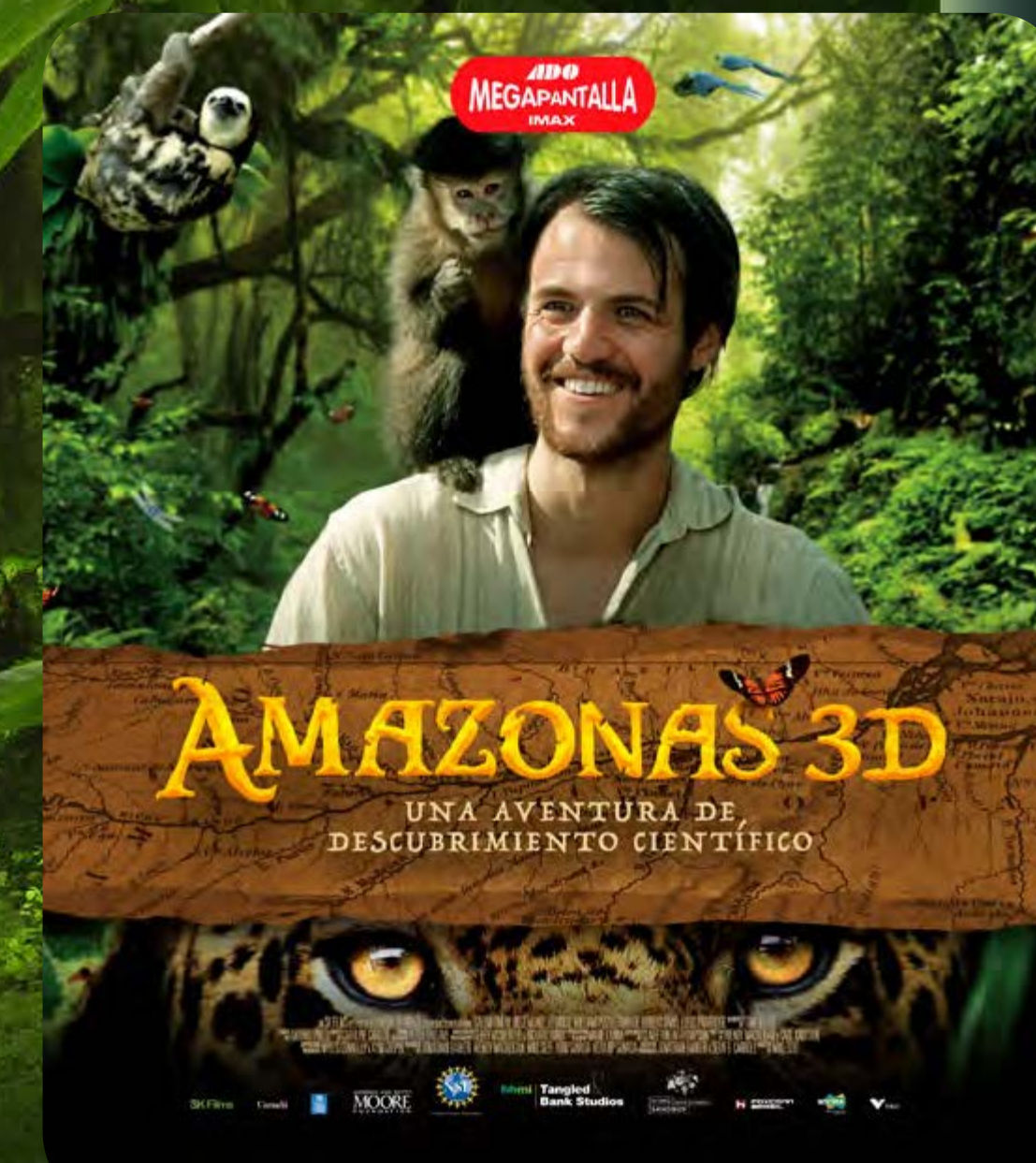
MacGillivray Freeman's

Parques Nacionales la Aventura en

AMÉRICA SALVAJE
3D

BALLENAS
3D

En 2017
se estrenaron:



470,375 personas disfrutaron los contenidos del domo digital Citibanamex

Luego de haber llegado al término de su vida útil, los 8 proyectores de xenón fueron sustituidos por otros en formato láser, con lo que Papalote Museo del Niño cuenta hoy con el primer sistema de proyección en Domo a través de láser en el país; las imágenes tendrán mayor calidad y contraste, debido a una definición de 12 mil lúmenes.

En 2017
se estrenaron:

En octubre celebramos el Mes del Espacio con la proyección de

Continuamos exhibiendo

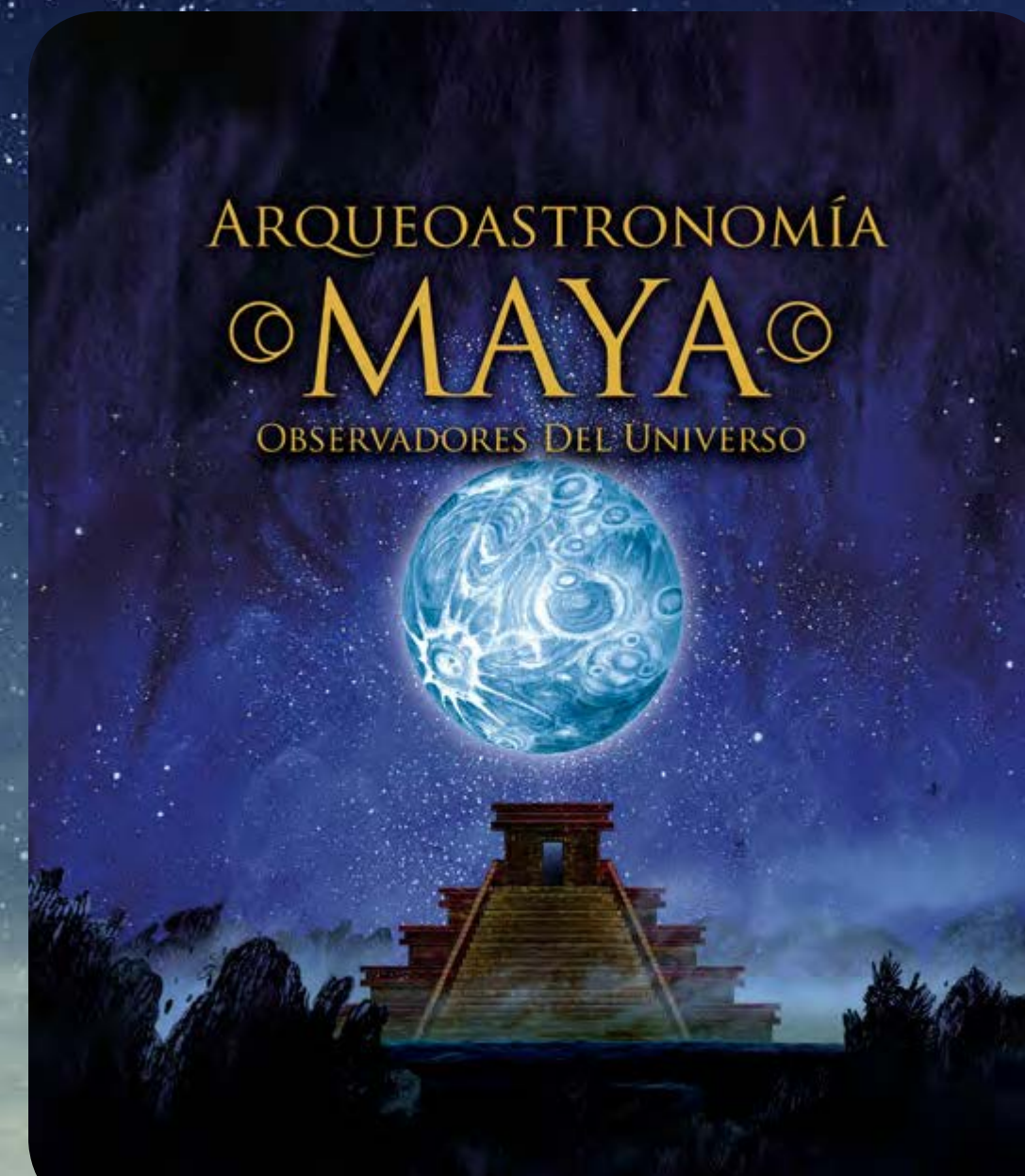


Un cielo, un mundo
La aventura de Big Bird
reestreno

**PASAPORTE
AL
UNIVERSO**

**EXO
PLANETAS**
MUNDOS MARAVILLOSOS

**UN VIAJE A LAS
ESTRELLAS**



A lo largo del año nos visitaron

111,839 alumnos y **11,183** maestros

de **1,107** escuelas
59% privadas y 41% públicas.

48% de nuestros visitantes
vinieron de la **Ciudad de México**

40%
del Estado de México

12%
de otros estados



DESARROLLO

Esta área se encarga de gestionar la atracción y captación de ingresos que ayudan a los distintos proyectos **PAPALOTE**. Cada uno de los patrocinios y donaciones está enfocado a la ayuda y mejora de diversas áreas del Museo.

Agradecemos el interés y apoyo de cada una de las empresas que contribuyen a cuidar y promover la educación de los niños de México con diversos beneficios.

¡Gracias por acompañar a PAPALOTE a VOLAR MÁS ALTO!

A3R

ADO y Empresas Coordinadas, S.A. de C.V.

Ana Báez Rodríguez

Banco Nacional de México, S.A.

Barilla México, S.A. de C.V.

Bimbo, S.A. de C.V.

Bitácora Social México, S. de R.L. de C.V.

Compañía Comercial Herdez, S.A. de C.V.

Ddi Batteries México, S. de R.L. de C.V.

Del Mar al Cielo, S.C.

Desarrollo en Colaboración, S.A. de C.V.

Dieter Holtz Wedde

Dixon Comercializadora, S.A. de C.V.

Enrique González Negrete

Expo Mahe, S.A. de C.V.

Expo Lahe, S.A. de C.V.

Ganaderos Productores de Leche Pura,
S.A.P.I. de C.V. (Alpura)

Grupo Nacional Provincial, S.A.B.

Grupo Televisa, S.A.B.

IBM de México Comercialización y Servicios,
S. de R.L. de C.V.

Intelli Impresores, S.A. de C.V.

James Paul Smith Márquez

Jesús Arturo Villalobos Arzola

José Eugenio Alfonso Castañeda Escobedo

La Panadería Licencing Marketing

Lego México, S.A. de C.V.

Lucía López Cortez

MacGillivray Freeman Films, Inc.

Marco Aurelio Provencio Muñoz

McCormick de México, S.A. de C.V.

McGraw-Hill Interamericana Editores, S. A. de C.V.

Natorgan, S.A. de C.V.

Operadora de Hospitales Ángeles, S.A. de C.V.

Propimex, S. de R.L. de C.V.

Raúl Argüelles Díaz González

René Martínez Sáenz

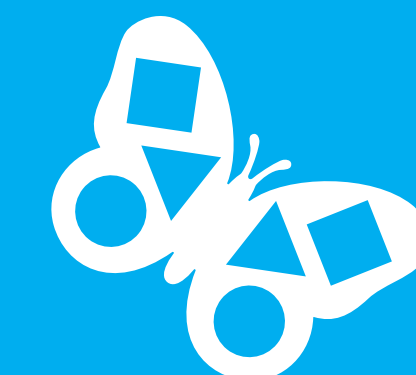
Royal Canin de México, S.A. de C.V.

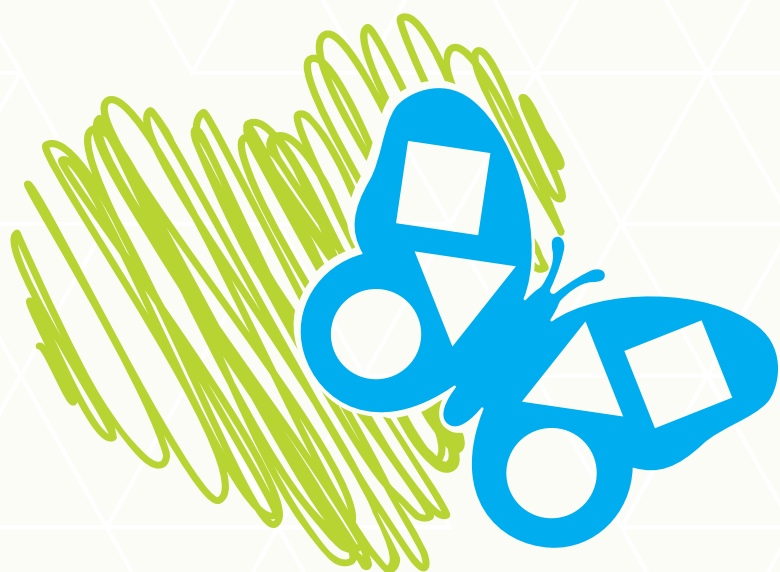
SC Johnson, S. de R.L. de C.V.

Secretaría de Cultura

Servicios Rotoplas, S.A. de C.V.

Xelera, S.A. de C.V.





PAPALOTE para TODOS I.A.P.

Nuestro programa permanente de responsabilidad social **PAPALOTE para TODOS** tiene como objetivo que niños y niñas de escuelas públicas, dependencias gubernamentales e instituciones sociales en condiciones de alta vulnerabilidad disfruten una visita al Museo y vivan la experiencia **PAPALOTE**.

En diciembre se formalizó la constitución de **PAPALOTE para TODOS** como una **I.A.P., Institución de Asistencia Privada**, lo que dará mayor visibilidad y transparencia a nuestro programa permanente de compromiso social.

Durante 2017, el programa benefició a 15,996 niños, niñas, personas con discapacidad y adultos de la tercera edad.



¡Gracias a familias y empresas que han ayudado con su donativo!

Bayer de México, S.A. de C.V.

Citibanamex

Ganaderos Productores de Leche Pura,

S.A.P.I. de C.V. (Alpura)

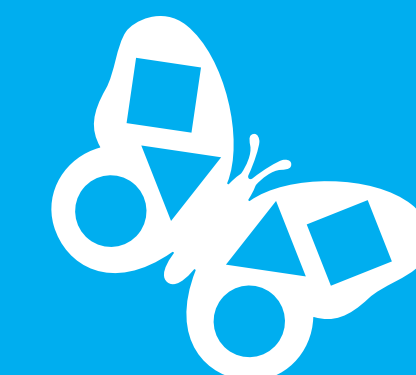
Grupo Bimbo, S.A.B. de C.V.

SC Johnson, S. de R.L. de C.V.

SPIA Relaciones Públicas (voluntariado)

Unreasonable México

Voluntariado HSBC



OPERACIÓN

El equipo que integra esta Dirección tiene a su cargo el estado y la operatividad de las exhibiciones, la habilitación de espacios y apoyo en el montaje de exposiciones temporales y nuevas experiencias, así como la atención al mantenimiento preventivo de los inmuebles del **Museo**, la **ADO Megapantalla IMAX** y el **domodigital Citibanamex**.

La formación y aptitudes del personal del área en ingeniería electrónica, comunicaciones, mecánica y sistemas permiten apoyar actividades específicas requeridas por otras áreas del Museo.



3,506 funciones durante el año

En septiembre se realizó el cambio de proyectores con tecnología láser y una proporción de contraste del doble con relación a los anteriores, que ya habían superado en 50% su vida útil. La importancia del proyecto requirió de la visita de personal de Panasonic proveniente de Japón para calibración, puesta a punto y capacitación sobre los nuevos proyectores.

Durante el primer semestre exhibimos dos películas, y hacia fin del año, con los nuevos proyectores presentamos 5 nuevos contenidos.



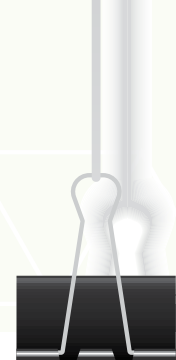
2,926 funciones durante el año

Realizamos el cambio del "chiller", lo que mejoró considerablemente el funcionamiento del proyector IMAX GT. Asimismo, conjuntamente con personal de IMAX realizamos el cambio de importantes componentes.

En promedio, rehabilitamos y restituimos 14 lentes semanales dañados o perdidos.



ATENCIÓN AL VISITANTE



El equipo de Taquilleros, Anfitriones, Cuates, Servicio Médico, la Gerencia de Operaciones y Logística y el personal de Seguridad y de Limpieza ofrece un servicio de excelencia para que los visitantes disfruten su estancia en **PAPALOTE**.

Durante el año, atendimos a cerca de **700 mil visitantes**.

Recibimos a **223,881** niños de Grupos Escolares.

Vendimos más de **380 mil** admisiones en Taquilla, aplicando descuentos a personas con discapacidad y a adultos mayores.

Nuestro Servicio Médico brindó atención a **1,519 visitantes** que presentaron problemas menores.

Encontramos **483 objetos**; devolvimos **232** a sus propietarios e hicimos donaciones a casas hogar.

Gracias al programa de manejo de residuos recolectamos **14 toneladas de papel y cartón**, **312 kilos de PET** y **235 de polietileno de alta densidad, PEAD**.

En el Salón de Usos Múltiples, **SUM** se llevaron a cabo **145 eventos**, tres veces más que los realizados en 2016.



PROTECCIÓN CIVIL

En el marco del **“Día de la Protección Civil”**, establecido oficialmente el 19 de septiembre, llevamos a cabo el simulacro de sismo, y dos horas más tarde, enfrentamos un fuerte terremoto. Nuestra brigada de Protección Civil actuó de acuerdo con los protocolos oficiales y afortunadamente no tuvimos ninguna contingencia que lamentar. Evacuamos con éxito a **498 visitantes** y colaboradores, y nuestras instalaciones en **Chapultepec** no sufrieron daños.



PROGRAMA DE CUATES

En 2017 un total de **487 Cuates** formó parte de las generaciones 54, 55, 56 y 57. Se impartió un total de 480 horas de Capacitación Inicial y cada generación recibió un promedio de 240 horas de Capacitación Continua.

Los Capacitadores realizaron 751 supervisiones de la mediación para retroalimentar el desempeño de los Cuates como mediadores de los visitantes con los contenidos del **Museo**.

En el módulo digital recibimos comentarios con opiniones positivas:

“Está genial la remodelación. Qué bueno que lo mejoraron hace que el lugar se vea increíble”

“Nos sorprendió la remodelación. Está excelente”

“Cambió mucho. Le metieron mucha tecnología”

“Me gustó más está amplio y organizado”

“Recuerdo que de niño me encantaba y ahora también”



PAPALOTE MUSEO DEL NIÑO Cuernavaca

Gracias a la alianza de Costco de México con Museo Interactivo Infantil, A.C., continuamos ofreciendo a la población infantil de Cuernavaca y municipios cercanos, la posibilidad de aprender a través del juego.

EXPOSICIONES TEMPORALES

Continuó presentándose con mucho éxito **Plántate contra el cambio climático**, para generar conciencia sobre el cuidado del medio ambiente a través de la agricultura urbana.

Se trabajó en los talleres **Huerto casero, macetas ahorradoras y bombas de vida.**



Aventuras Ilustradas se diseñó a partir de la obra de los ilustradores Anthony Browne, Satoshi Kitamura y Ricardo Peláez, con la intención de fomentar el gusto por la lectura, la creatividad y la Imaginación en los niños, que realizaron diversas actividades.

Muros, Dibujos y Colores.

Artistas en Acción fue creada por el equipo de **PAPALOTE** para que nuestros visitantes conocieran la técnica de la pintura mural y que se transformaran en **Artistas en Acción**.

Josep Renau y José Reyes Meza fueron los personajes que guiaron a los visitantes a conocer el mundo del Muralismo y sus propios proyectos. Llevamos a cabo ocho diferentes actividades complementarias.



Este año contamos con tres nuevas exhibiciones permanentes:

Salta y Vuela. A través de los lentes de realidad virtual los visitantes viven un salto en paracaídas y comprenden los conceptos de física inmersos en esta práctica (ley de gravedad, resistencia, velocidad terminal).



Gira y Siente.

Los visitantes se paran en una plataforma giratoria y al dar vueltas experimentan cómo la velocidad aumenta o disminuye con sólo cambiar la posición de su cuerpo.



Creaciones 3D divertidas.

Los visitantes experimentan nuevas formas de expresarse a través de dispositivos virtuales que les ayudan a plasmar sus emociones en un lienzo que no tiene fin.



Atención a comunidades

Nuestro programa permanente de compromiso social beneficia a un importante número de personas en situación de pobreza y vulnerabilidad social, para que tengan la posibilidad de vivir una experiencia significativa al visitar el Museo.

Este año se benefició a 24,950* niños y niñas procedentes

- Del Consejo Nacional de Fomento Educativo, **CONAFE** Morelos
- Regidurías de Educación de los 19 municipios con un nivel mayor de marginación
- Dependencias del **DIF Estatal** y **ONG's**

* La meta no fue alcanzada debido al cierre del Museo tras el sismo, del 19 de septiembre al 17 de noviembre.



PAPALOTE para **TODOS I.A.P.**



PAPALOTE y tu Colonia

Por cuarto año consecutivo continuamos con este exitoso programa, dirigido principalmente a niños de las colonias Patios de la Estación y La Carolina, que presentan altos índices de marginalidad, violencia y delincuencia.

30% de los niños asistentes no están escolarizados. Por ello, con base en los ejes temáticos de la Cultura de Paz, los talleres que llevamos a cabo se vinculan con el temario del Instituto de la Educación Básica del Estado de Morelos, IEBEM, reforzando asignaturas escolares de una manera diferente y divertida.

Durante 2017 se impartió un total de 13 talleres de ciencia, arte, ecología, matemáticas, lectura y escritura.

787 niñas y niños beneficiados directamente, 492 más que el año anterior
30 horas de atención por niño, 3 más por niño que en 2016



Vinculación Museo-Escuela

Del **17 al 19 de mayo** realizamos el tercer **Festival del Maestro**, cuyo objetivo es ofrecer a los docentes actividades que enriquezcan su formación con temas de interés. Se impartieron tres interesantes pláticas:

“El cerebro de mis alumnos en tiempos de Trump”, por el Licenciado Hugo Ruíz; “Proyecto de autonomía curricular en el modelo educativo 2017”, a cargo de la maestra Alejandra Peláez y “El vínculo con los alumnos como detonador de una nueva gestión de aula”, por la especialista Elke Davids.

Se presentó el proyecto de asesoría a maestros de nivel inicial y básico para la elaboración de los proyectos docentes sobre el nuevo lineamiento del modelo educativo de la SEP referente a la autonomía curricular con la intención de generar un vínculo más estrecho con la comunidad educativa y mayor asistencia de grupos escolares.

Programa de Cuates

Durante 2017 ingresaron la **13ª y 14ª generaciones de Cuates**.

- Realizamos capacitaciones iniciales y continuas en colaboración con la subdirección de Comunicación de Experiencias de Papalote Chapultepec.
- Duplicamos las horas de capacitación inicial, que este año sumaron **un total de 80**.



Agradecimiento a patrocinadores y donantes Cuernavaca



Costco de México contribuye en el proyecto **PAPALOTE MUSEO DEL NIÑO Cuernavaca** con un inmueble de más de tres mil metros cuadrados y con los recursos financieros para su operación anual.

Por su parte, **PAPALOTE MUSEO DEL NIÑO** es responsable del contenido educativo, su desarrollo y operación.

Costco de México

Dixon

Fundación Ofakim, A.C.

H. Ayuntamiento de Yauatepec, Morelos

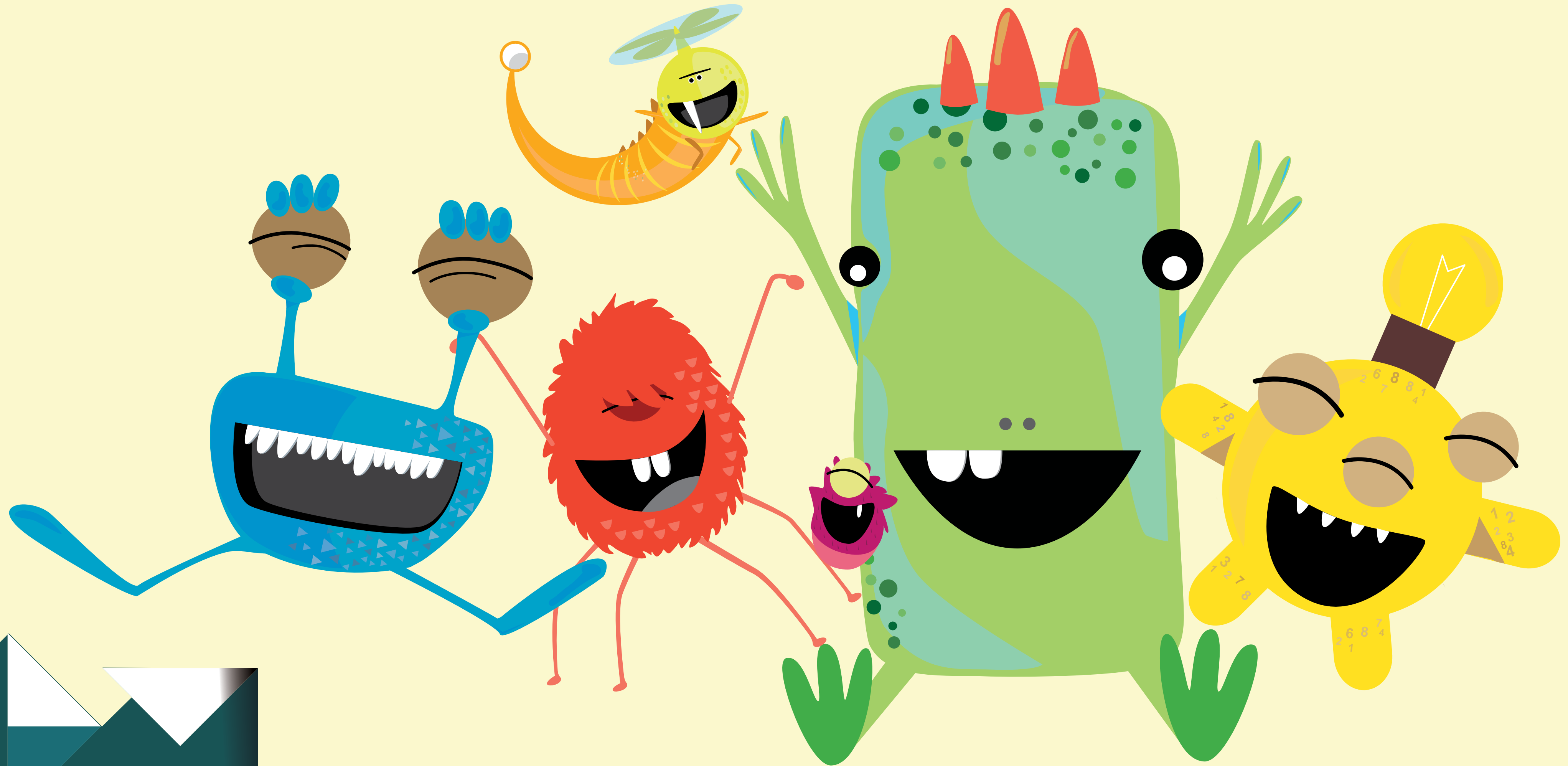
Productos Infantiles Selectos, S.A. de C.V., Prinsel

AFLUENCIA DE VISITANTES 2016 - 2017

	REAL	PPTO 2017	2016	2017 Vs PPTO	2017 Vs 2016
SEGMENTO					
Taquillas	43,943	53,380	50,931	-18	-14%
Grupos	8,417	14,139	10,217	-48%	-18%
TOTALES ADMISIONES	52,360	67,519	61,148	-22%	-14%



RESUMEN



enero



La exposición temporal **LEGO PLAY TIME**.
La magia de crear permaneció hasta
el 8 de enero, cerrando con 39,563 visitantes.

Como parte del proyecto **Artista invitado** realizado en **PAPALOTE** con el apoyo de la Secretaría de Cultura, el artista visual **Rafael Rodríguez Rivera** realizó un ejercicio multimedia con los visitantes.



febrero

Se inauguró la experiencia ¡Atrapa el agua! en el **Patio de Aventuras**. En alianza con **Rotoplas**, buscamos fomentar en los niños, desde sus primeros años, una cultura de aprovechamiento y uso eficiente del agua.

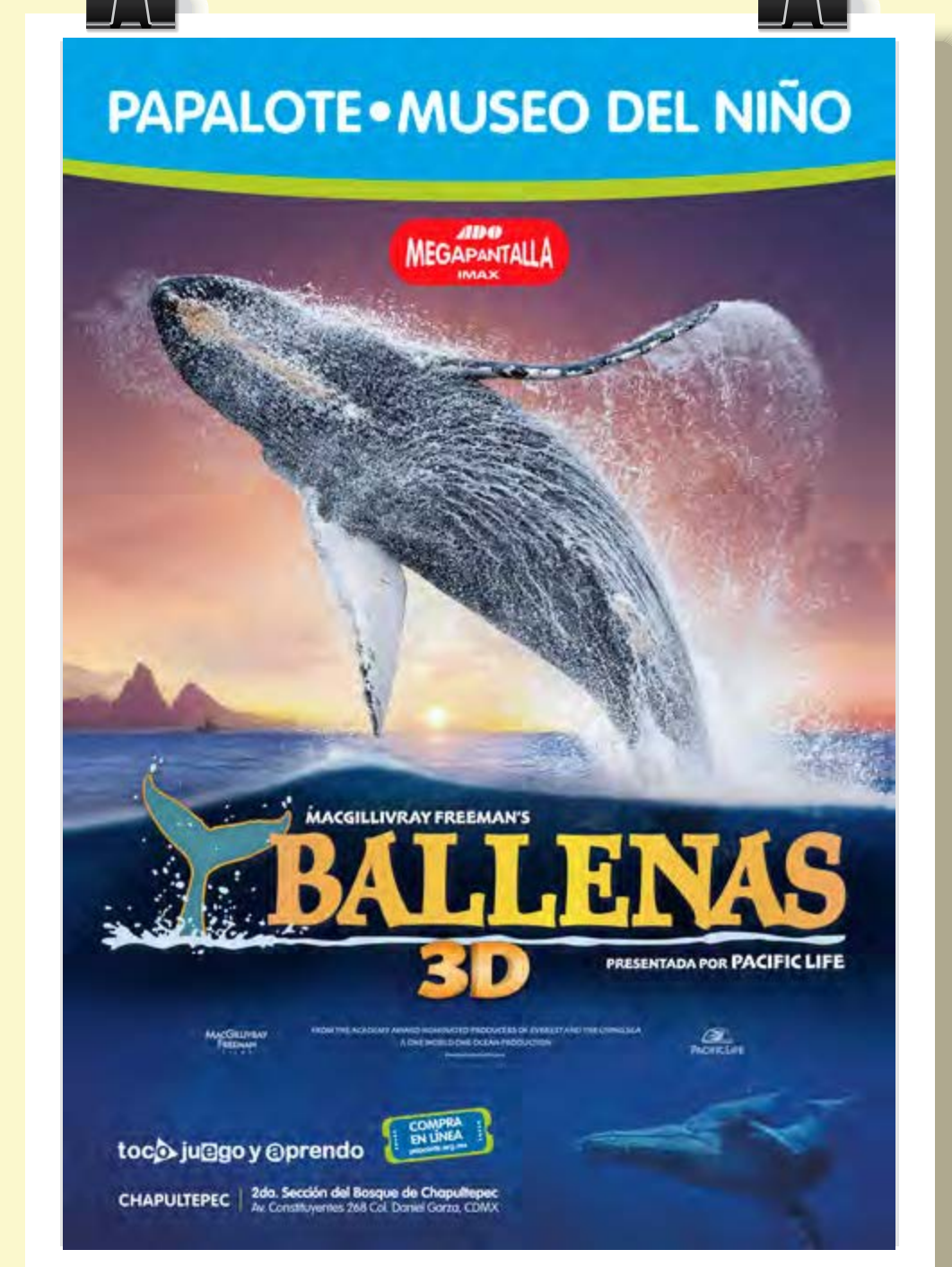


Llevamos a cabo la donación de 38 exhibiciones al Centro Femenil de Reinserción Social Santa Martha Acatitla, para que los niños y niñas que viven con sus madres tengan experiencias de diversión y aprendizaje.

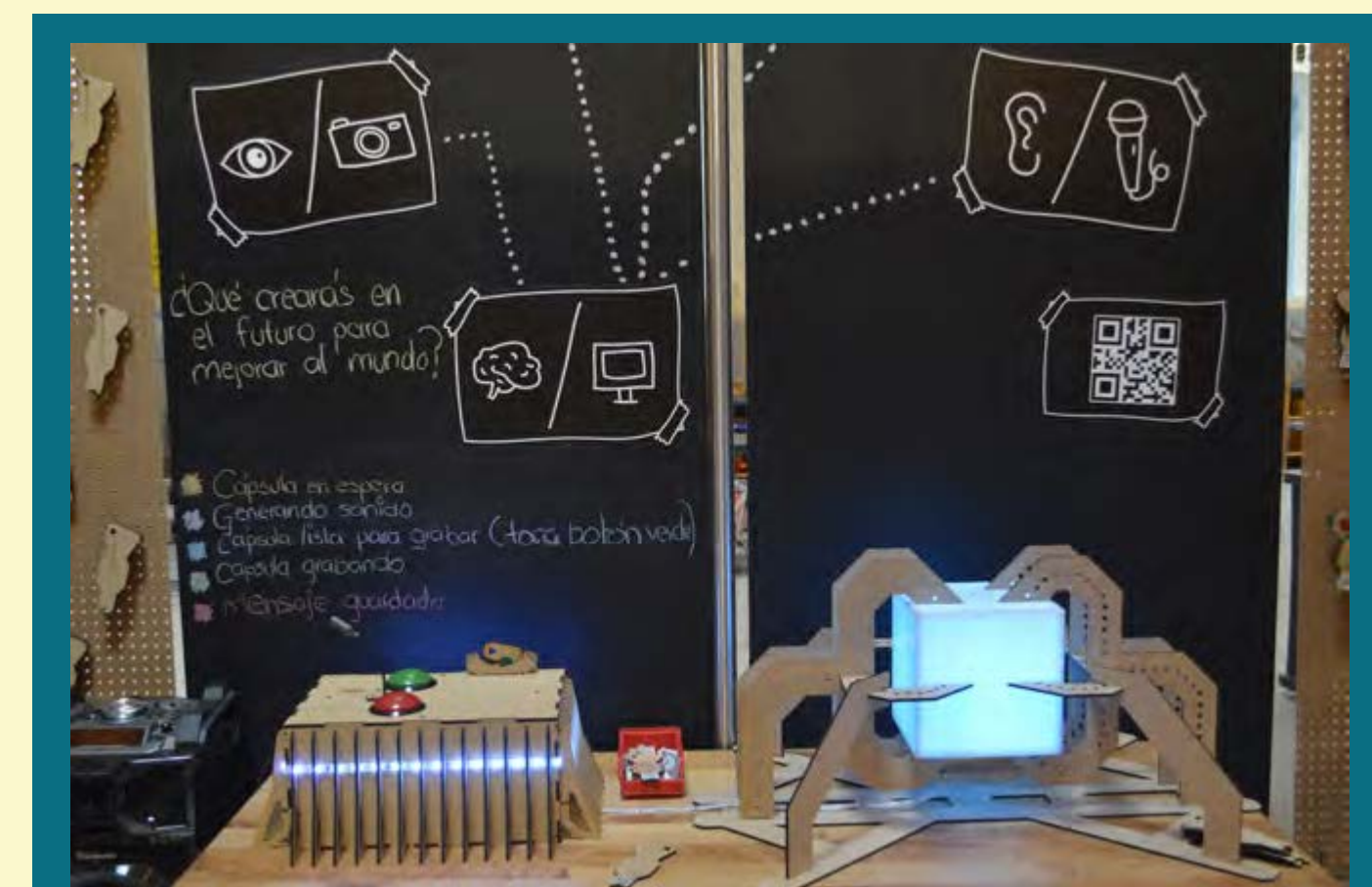
PAPALOTE fue sede de la Primera Asamblea Ordinaria de la **AMMCCyT**, en la que se contó con la presencia de los Directores de 20 museos tanto de la Ciudad de México como del interior de la República.



Estreno de la película **Ballenas 3D** en la **ADO Megapantalla IMAX**. Antes de la proyección, el Doctor Luis Medrano González, profesor de la Facultad de Ciencias de la UNAM ofreció una plática.

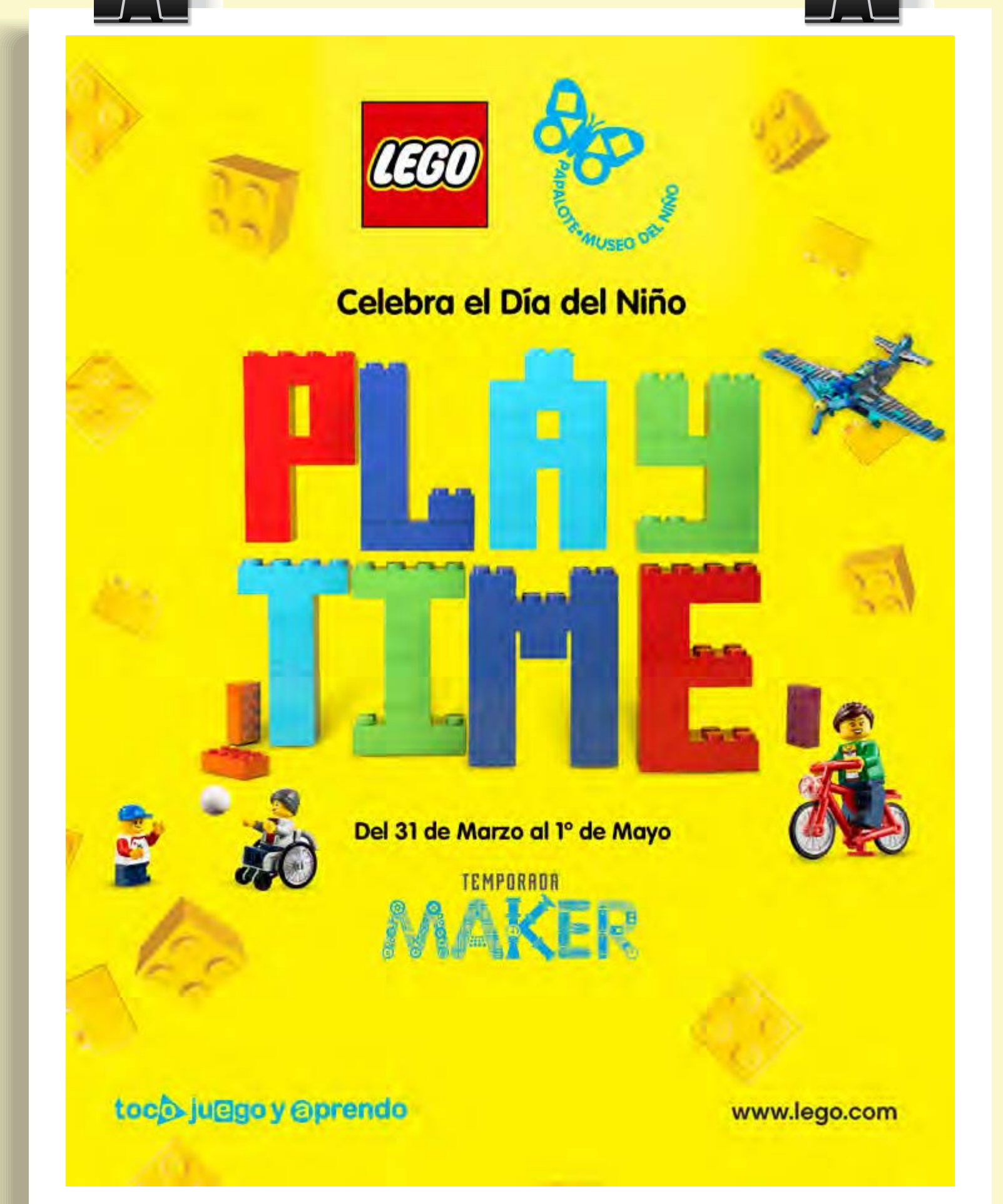


De febrero a abril, los artistas **Francisco Javier Valencia Ávila**, **José Antonio Salinas Hernández** y **Salvador Chávez Regalado** participaron en el proyecto **Creador invitado** elaborando una cápsula del tiempo digital que los participantes llenaron con mensajes sonoros para futuros visitantes de **PAPALOTE**.



marzo

Lanzamiento de la **Temporada Maker** con el estreno mundial de la película **Dream Big 3D**. **Creando nuestro mundo** en la **ADO Megapantalla IMAX** y un programa de actividades interpretativas en el Laboratorio de Ideas.



abril



PAPALOTE recibió la visita del Primer Ministro de Dinamarca, en el marco del evento de presentación de actividades conjuntas entre **The LEGO Foundation** y el **DIF Nacional en México**, al que también asistió el CEO de **Grupo LEGO**.



Del 24 de abril al 1 de mayo celebramos el **Festival del Día del Niño**.

Cuentos mexicanos para niños, con las narradoras invitadas Ana Cristina Ortega y Ana Rosa Rivera



mayo

Con el patrocinio de **BIMBO** y el apoyo de la **Embajada de Estados Unidos en México** y de la Agencia **JUKEBOX**, la conferencista internacional **Rania Anderson**, autora de numerosos libros, ofreció la conferencia "Cambia el futuro de tus niños con tu manera de hablar".



Se llevó a cabo el **Scratch Day** con talleres para que los niños y sus familias aprendieran los principios básicos de esta herramienta de programación.

Festival del maestro

En el marco de la **Temporada MAKER**, llevamos a cabo la 7ª edición del Festival del Maestro.



PAPALOTE fue sede del evento en el que **UNICEF México** presentó su Informe Anual 2016.

unicef
para cada niño

Celebramos el Día Internacional de los Museos cuya temática fue "Museos e historias controvertidas. Decir lo indecible en museos." Los visitantes realizaron actividades para conocer y valorar el patrimonio en peligro en zonas de guerra. Los modelos utilizados se crearon en la impresora 3D.

18 aniversario

SCRATCH DAY 2017 CONECTA 2

PAPALOTE MUSEO DEL NIÑO, Edukreativos, el Colegio Las Hayas y Hacedores te invitan a celebrar con gente de todo el mundo el **DÍA MUNDIAL DE SCRATCH**.

ENTORNOS EDUCATIVOS

- Construir máquinas y programarlas con Lego-MeGo
- Crear divertidos controles con Makey Makey
- Realizar robots con materiales reciclados con Hummingbird

ROBOT MÓVIL | SCRATCH JR + BEEBOT

CHARLAS CONECTA 2

Te invitamos a sumarte a este festejo, donde podrás crear tus propias historias, videojuegos y animaciones. Venmos a construir máquinas y a programarlas con Lego We Do, crear divertidos controles con Makey Makey, usar la tarjeta Hummingbird para hacer proyectos multidisciplinarios, realizar robots con materiales reciclados con Hummingbird. Para tus maestros, familiares o cualquier persona interesada, tendremos Charlas Interactivas acerca de cómo Scratch puede hacer más divertida tu educación, con impacto y responsabilidad social en nuestro espacio de CONECTA 2.

ACTIVIDADES LÚDICAS | GORRAS DE LAS IDEAS | MURAL | BLOQUES DE CONSTRUCCIÓN GIGANTES DELANDO CON SCRATCH | JUEGO DE CARICAS

Aparta tu lugar cuanto antes!! El cupo es limitado

www.scratchday.mx

PAPALOTE MUSEO DEL NIÑO
Sábado 13 de mayo de 10:00 a 17:00 hrs.

Evento para niños de 6 a 99 años acompañados de sus papás y maestros

Equipo de recuperación \$220
Taller + Actividades + Charla + Acceso al Museo + DREAM

Logos: Edukreativos, LAS HAYAS, Hacedores

junio

PAPALOTE fue sede del evento en el que la Asociación Civil Sanando Heridas celebró 10 años de trabajo y dedicación a favor de la población de la zona de los Altos de Chiapas.



Durante este mes quedó nuevamente colocada en su lugar la obra **Mural del Agua**.



Realizamos el evento **Niñas Creativas**, en el que se ofrecieron **18 charlas y dos talleres** para que las niñas aprendieran a manejar distintas herramientas.



julio

123
PLAZA SÉSAMO

Un cielo, un mundo
La aventura de Big Bird

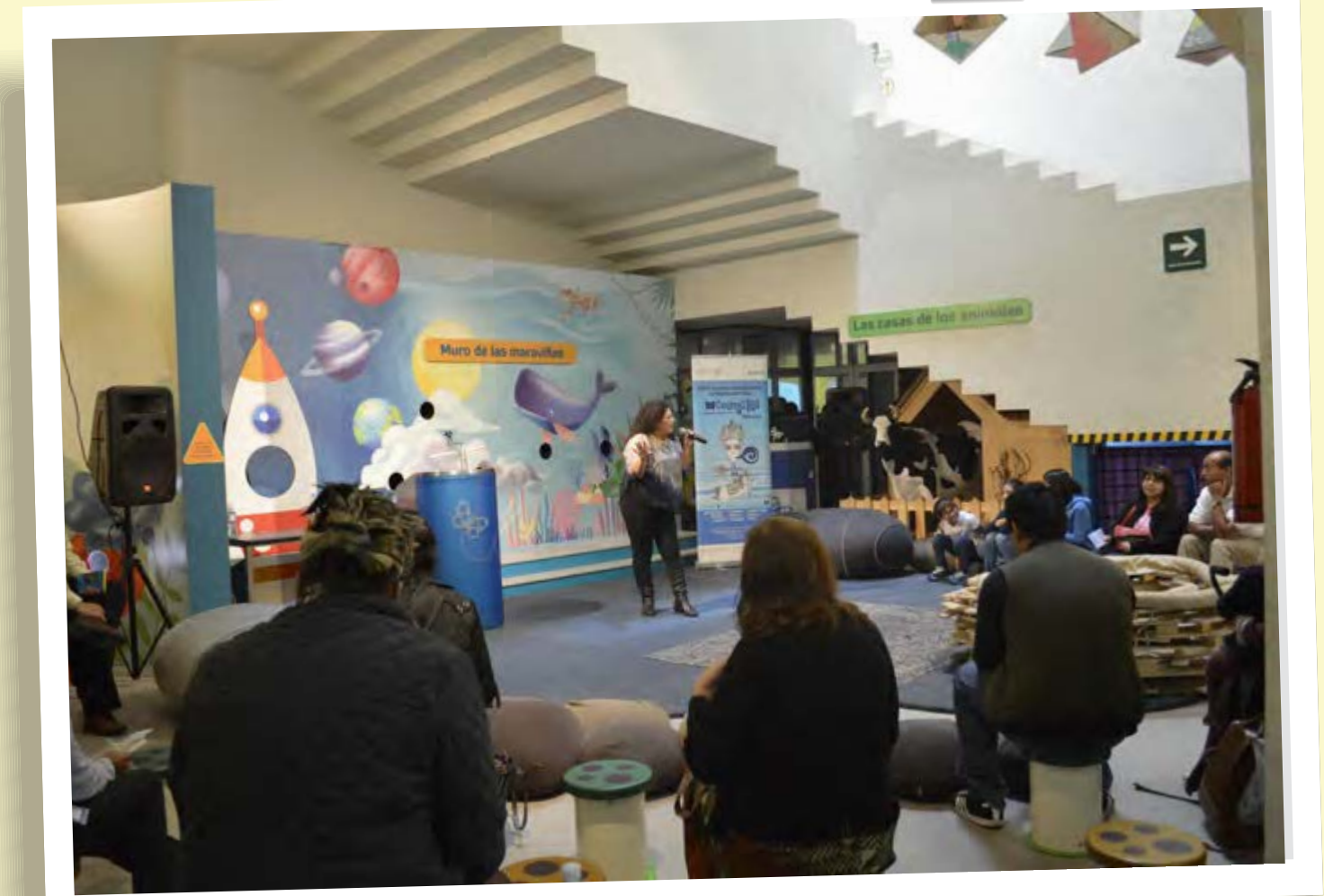
Reestreno de "Plaza Sésamo. Un cielo, un mundo" en el **domodigital Citibanamex**.

Durante la temporada de verano, presentamos las exposiciones **Legó Play Time** y **El verano de Peppa Pig**.



XXVIII Festival Internacional de Narración Oral Cuéntalee, las voces de la Oralidad y la Literatura, con los narradores Ana Griott, de España, Wayqui César Villegas de Perú y Luz María Cruz de México.

En **PAPALOTE Cuernavaca** inauguramos la exposición temporal **Muros, Dibujos y Colores**.

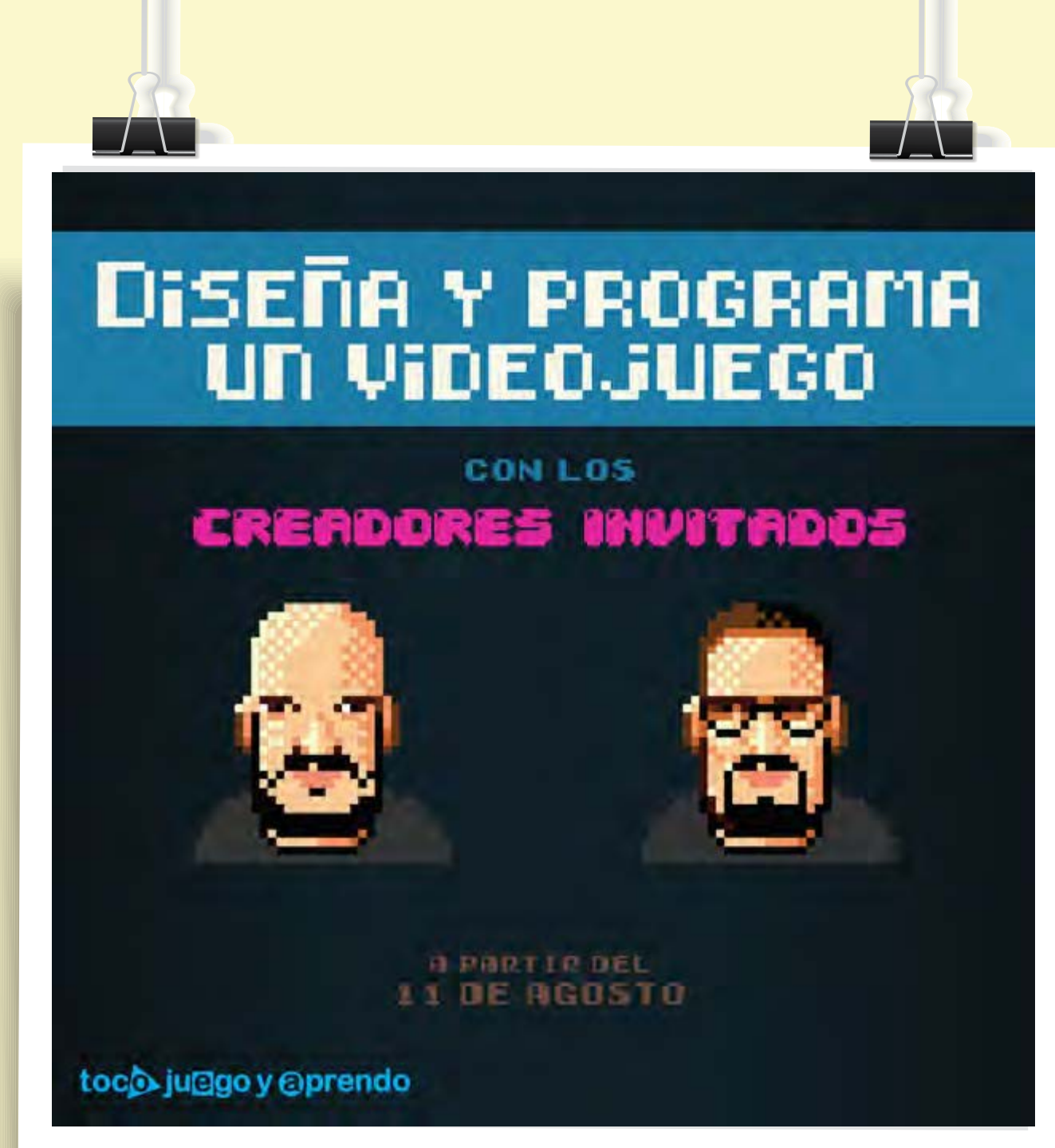


Llevamos a cabo la **Semana del cartón**; durante esos días los niños y sus familias realizaron actividades que pusieron a prueba su imaginación: **una obra de arte colectiva, objetos y disfraces**. A la llegada al Museo los esperaba un gran castillo de cartón.



agosto

En el proyecto **Creador invitado** los visitantes participaron diseñando y programando un videojuego.



Participamos en el XX Coloquio Nacional de la **AMMCCyT**, celebrado en el Museo Interactivo Papagayo de Villahermosa, Tabasco.



PAPALOTE fue sede del evento en el que SC Johnson celebró 12 años de alianza con Fundación Dibujando un mañana.



septiembre

Lanzamos **CLUB PAPALOTE**, un nuevo Programa de membresías anuales para familias que visitan el Museo, y que ofrece descuentos y otros beneficios.

Club PAPALOTE

Tú y tu familia pueden venir durante **1 año** y disfrutar **todas las actividades** de PAPALOTE Chapultepec, funciones de ADO Megapantalla IMAX y domodigital Citibanamex.

Además cuentas con **beneficios** que harán de tu visita **una experiencia aún más increíble.**

Nueva membresía familiar

¡Visita PAPALOTE
las veces que quieras
todo el año!



octubre

PAPALOTE fue una de las sedes de la **7ª Edición de ECOFILM Festival Internacional de Cortometrajes Ambientales**, con la temática Alimentación Sustentable, que se vinculó con dos actividades de la zona México vivo: **La chinampa y El huerto**.



Con el cambio de los proyectores del **domodigital Citibanamex** a tecnología láser, celebramos el Mes del Espacio en **PAPALOTE**. Se estrenaron **Arqueoastronomía maya: observadores del universo** y **Fantasma del universo**, en la que contamos con la presencia del Doctor George Smoot, Premio Nobel de Física 2006.



Se presentó el libro de Silvia Susana Jácome "**Citlali tiene 3 abuelas**", editado por el Consejo Nacional para Prevenir la Discriminación, **CONAPRED**.

noviembre

Celebración del **Día de Muertos** con divertidas actividades.

excuate

Evento "**Fuerza Ex Cuates**" que reunió a Cuates de diferentes generaciones en **PAPALOTE**, con el propósito de mostrar su solidaridad **aportando víveres para los afectados por los sismos que padecemos en septiembre.**

Inició la **Temporada Zoom**. Acércate a la naturaleza, con las siguientes actividades:

- Reapertura de la Zona 1 "**Hay una estrella en ti**", que da la bienvenida a los visitantes.
- **Siembra del Árbol Ramón** en el Jardín México Vivo.
- **Arbolea**
- Estreno de la película **Amazonas 3D**, una aventura de descubrimiento científico en la **ADO Megapantalla IMAX**, con la presencia del Director General de Comunicación de la Ciencia de la Comisión Nacional para el Conocimiento y Uso de la Biodiversidad, CONABIO, el Biólogo Carlos Enrique Galindo Leal.



Participamos en el **Festival del Bosque de Chapultepec**, con un taller de papalotes.

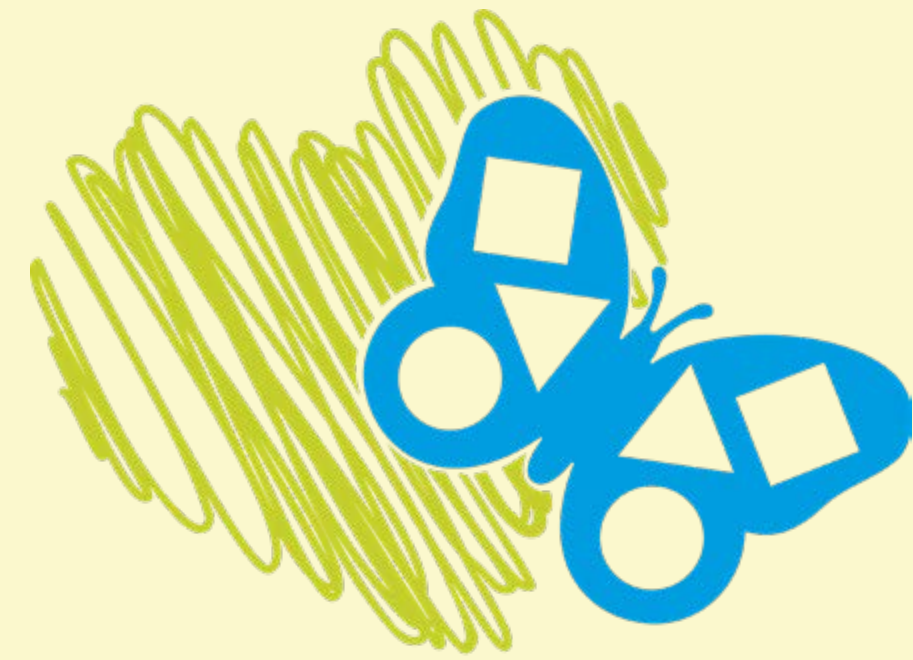
PAPALOTE fue sede de la Edición 14 del Festival **MUTEK MX**, plataforma para la difusión de la creatividad digital en música.



Fuimos sede del evento **Una idea en acción 2017**, en el que **History Latinoamérica** entregó 25 dispositivos para niños con debilidad visual, y donó 5 a **PAPALOTE**.

diciembre

Se constituyó formalmente
PAPALOTE para TODOS, I.A.P.



PAPALOTE para TODOS I.A.P.

En el Laboratorio de Ideas los visitantes
pudieron construir su propio sable laser
de Star Wars: **Los últimos Jedi.**



La actividad **Encuentro animal** contó con “**invitados especiales**” traídos por el **Mariposario Chapultepec**, para que los visitantes pudieran conocer algunas especies de artrópodos como arácnidos e insectos.



Inauguramos la exposición temporal
Play Time con Lego.

ESTADOS FINANCIEROS



Lebrija, Alvarez y Cía., S.C.

Member of  International. A World-Wide Network of Independent Accounting Firms and Business Advisers. www.hlb.com

Informe de los auditores independientes

H. ASAMBLEA DE ASOCIADOS DE MUSEO INTERACTIVO INFANTIL, A.C. P R E S E N T E

Opinión

Hemos auditado los estados financieros adjuntos del Museo Interactivo Infantil, A.C. (la "Asociación"), los cuales comprenden los estados de situación financiera al 31 de diciembre de 2017 los estados de actividades y de flujos de efectivo, correspondiente al año que terminó en esta fecha, así como un resumen de las políticas contables significativas.

En nuestra opinión, excepto por lo mencionado en los párrafos de la sección "Fundamento de la opinión con salvedades", los estados financieros adjuntos presentan razonablemente, en todos los aspectos importantes, la situación financiera del Museo Interactivo Infantil, A.C., al 31 de diciembre de 2017, así como sus resultados y sus flujos de efectivo correspondientes por los años que terminaron en dichas fechas, de conformidad con las Normas de Información Financiera Mexicanas (NIF).

Fundamento de la opinión con salvedades

Al 31 de diciembre de 2017 se encuentra pendiente de obtener la respuesta de la confirmación del secretario de consejo así como se encuentra pendiente de validar las actas de consejo celebradas en 2017 y 2018, por lo que no tenemos elementos para opinar sobre los acuerdos tomados.

Bases para la opinión

Hemos llevado a cabo nuestra auditoría de conformidad con las Normas Internacionales de Auditoría (NIA). Nuestras responsabilidades bajo estas normas se explican más ampliamente en la sección de Responsabilidades del Auditor Sobre la Auditoría de Estados Financieros de nuestro informe. Somos independientes de la Asociación de conformidad con el Código de Ética Profesional del Instituto Mexicano de Contadores Públicos, A. C. y hemos cumplido con las demás responsabilidades de ética de conformidad con dicho código. Consideramos que la evidencia de auditoría que hemos obtenido proporciona una base suficiente y adecuada para nuestra opinión con salvedades.

Asuntos importantes de Auditoría

Los asuntos importantes de auditoría son aquellos asuntos que, a nuestro juicio profesional, fueron de mayor importancia en nuestra auditoría de los estados financieros. Estas cuestiones han sido tratadas en el contexto de nuestra auditoría de los estados financieros en su conjunto y en la formación de nuestra opinión sobre estos, y no expresamos una opinión por separado de estas cuestiones.

Párrafo de otras cuestiones

Los estados financieros de la Asociación por el año que terminó el 31 de diciembre de 2016 se presentan únicamente para efectos comparativos fueron auditados por otros contadores públicos, quienes con fecha 31 de Octubre de 2017, emitieron su opinión sin salvedad sobre dichos estados financieros.

Responsabilidades de la administración sobre los Estados Financieros

La administración es responsable por la preparación y presentación razonable de estos estados financieros de conformidad con las NIF, y del control interno que la administración determine necesario para permitir la preparación de los estados financieros libres de desviaciones materiales, debidas a fraude o error.

Los encargados de la entidad son responsables de supervisar el proceso de información financiera de la Asociación.

Responsabilidad del auditor sobre la auditoría de los Estados Financieros

El objetivo de nuestra auditoría es el obtener una seguridad razonable acerca de si los estados financieros en su conjunto están libres de desviaciones materiales, derivadas de fraude o error, y para emitir un informe del auditor que incluye nuestra opinión. La seguridad razonable es un alto nivel de seguridad, pero no es garantía de que una auditoría llevada a cabo de conformidad con las NIA, detectará siempre una desviación material cuando ésta exista. Las desviaciones pueden surgir de un fraude o error y son consideradas materiales cuando, individualmente o en su conjunto, se espera que de forma razonable influyan en las decisiones económicas de los usuarios, tomadas sobre las bases de éstos estados financieros.

Como parte de una auditoría de conformidad con las NIA, ejercemos el juicio profesional y mantenemos el escepticismo profesional a lo largo de la planeación y realización de la auditoría.

También:

Identificamos y evaluamos los riesgos de desviaciones materiales de los estados financieros, derivadas de fraude o error, diseñando y aplicando procedimientos de auditoría que respondan a esos riesgos, y obteniendo evidencia de auditoría que es suficiente y apropiada para proporcionar las bases para nuestra opinión. El riesgo de no detectar desviaciones materiales que resulten de un fraude es mayor de las que resulten de un error, ya que el fraude puede involucrar conspiración, falsificación, omisión intencional, tergiversación, o la anulación de un control interno.

Obtuvimos un entendimiento del control interno relevante para la auditoría para poder diseñar los procedimientos de auditoría apropiados en las circunstancias, pero no con el propósito de expresar una opinión sobre la efectividad del control interno de la entidad.

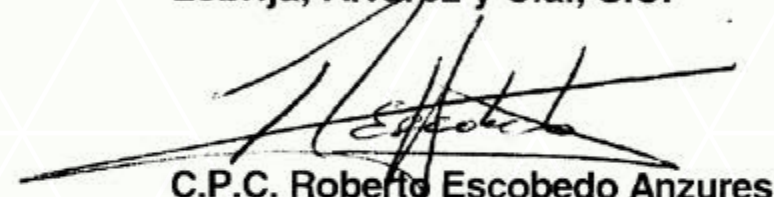
Evaluamos lo apropiado de las políticas contables utilizadas y la razonabilidad de las estimaciones contables y sus revelaciones correspondientes realizadas por la administración.

Evaluamos la presentación general, la estructura y contenido de los estados financieros, incluyendo las revelaciones, y si los estados financieros presentan las transacciones y eventos subyacentes de forma que alcancen una presentación razonable.

Se nos requiere el comunicar a los encargados de la Asociación lo referente, entre otros asuntos, al enfoque planeado y a la oportunidad de la auditoría, incluyendo cualquier deficiencia significativa en el control interno que identifiquemos durante nuestra auditoría.

También se nos requiere proporcionar a los encargados de la Asociación una declaración sobre nuestro cumplimiento con los requerimientos de ética relevantes referentes a la independencia y comunicarles cualquier relación y otros asuntos que puedan, de manera razonable, pensarse que afectan a nuestra independencia, y cuando sea el caso, las salvaguardas relativas.

Lebrija, Álvarez y Cía., S.C.



C.P.C. Roberto Escobedo Anzures

Ciudad de México, a 9 de mayo de 2018

Av. Patriotismo No. 229, piso 9-B
Col. San Pedro de los Pinos
C.P. 03800 Ciudad de México.

Museo Interactivo Infantil, A.C.

Estados de situación financiera al 31 de diciembre de 2017 y 2016

(Cifras en pesos mexicanos)

<u>ACTIVO</u>	<u>2017</u>	<u>2016</u>
<u>CIRCULANTE:</u>		
Disponible:		
Caja y bancos	\$ 6,796,147	\$ 7,982,245
Inversiones en valores (Nota 3)	478,065	8,940,481
	<u>7,274,212</u>	<u>16,922,726</u>
Cuentas por cobrar (Nota 4)	12,035,105	21,744,720
Partes relacionadas	20,000	20,000
Inventarios (Nota 5)	4,551,842	2,313,755
Pagos anticipados	5,796,578	5,679,541
	<u>22,403,525</u>	<u>29,758,016</u>
Total circulante	<u>29,677,737</u>	<u>46,680,742</u>
<u>INMUEBLES, EQUIPO Y EXHIBICIONES</u>	<u>283,628,778</u>	<u>264,226,233</u>
(Nota 6)		
<u>ACTIVOS INTANGIBLES NETO</u> (Nota 7)	<u>156,966,024</u>	<u>171,268,591</u>
<u>OTROS ACTIVOS:</u>		
Depósitos en garantía	<u>287,619</u>	<u>575,132</u>
TOTAL ACTIVO	<u>\$ 470,560,158</u>	<u>\$ 482,750,698</u>

Museo Interactivo Infantil, A.C.

Estados de situación financiera al 31 de diciembre de 2017 y 2016

(Cifras en pesos mexicanos)

<u>PASIVO</u>	<u>2017</u>	<u>2016</u>
A CORTO PLAZO:		
Créditos bancarios (Nota 8)	\$ 45,092,587	\$ 188,332,452
Proveedores	41,318,129	39,701,199
Partes relacionadas (Nota 10)	1,269,296	626,723
Acreedores diversos (Nota 11)	5,542,878	2,640,427
Arrendamiento (Nota 12)	6,991,313	--
Impuestos por pagar	4,333,277	1,190,382
Impuesto sobre la renta	72,243	372,887
	<u>104,619,723</u>	<u>232,864,070</u>
A LARGO PLAZO:		
Créditos bancarios (Nota 8)	98,518,513	
Arrendamiento (Nota 12)	14,112,170	
Obligaciones laborales (Nota 13)	11,652,064	13,322,282
	<u>124,282,747</u>	<u>13,322,282</u>
TOTAL PASIVO	<u>228,902,470</u>	<u>246,186,352</u>
CONTINGENCIAS (Nota 15)		
PATRIMONIO (Nota 16)		
Patrimonio de ejercicios anteriores	236,564,346	221,991,696
Aumento del ejercicio en el patrimonio	5,093,342	14,572,650
TOTAL PATRIMONIO	<u>241,657,688</u>	<u>236,564,346</u>
TOTAL PASIVO Y PATRIMONIO	<u>\$ 470,560,158</u>	<u>\$ 482,750,698</u>

Las notas explicativas a los estados financieros son parte integrante de los mismos.

Museo Interactivo Infantil, A.C.

Estados de actividades por los periodos comprendidos del 1° de enero al 31 de diciembre de 2017 y 2016

(Cifras en pesos mexicanos)

	<u>2017</u>	<u>2016</u>
Cambios en el patrimonio no restringido:		
Admisiones generales	\$ 111,261,626	\$ 76,157,243
Donativos y patrocinios	17,277,663	11,360,348
Concesiones del estacionamiento		10,000,000
Ventas de inmuebles y equipo	4,655	505,914
Tienda	9,463,784	6,758,165
Concesiones	6,802,688	4,655,810
Eventos	667,374	881,882
Dulcería	4,471,529	4,137,679
Otros	7,666,633	4,197,405
Intereses ganados	415,824	141,654
Total de ingresos	<u>158,031,776</u>	<u>118,796,100</u>
Sueldos y prestaciones	75,090,437	70,195,274
Gastos operativos	21,876,899	20,338,547
Mantenimiento	22,186,036	!!!!14,475,006
Costo de ventas de inmuebles y equipo		13,484,266
Impuestos	12,567,903	9,386,164
Reducción de impuestos locales	(13,397,354)	(8,611,982)
Publicidad y propaganda	9,960,755	14,039,089
Costo de ventas Tienda	5,493,485	3,952,880
Regalías y renta IMAX	8,196,871	6,837,417
Costo de ventas de dulcerías	2,462,485	2,087,086
Gastos de transformación		27,524,805
Otros	3,726,667	2,091,925
Intereses a cargo	18,682,598	279,324
Pérdida cambiaria	53,566	514,689
Total de egresos	<u>166,900,348</u>	<u>176,594,490</u>
Exceso de egresos sobre ingresos	(8,868,572)	(57,798,390)
Depreciación y amortización	(32,157,919)	(16,868,258)
Disminución en el patrimonio no restringido	<u>(41,026,491)</u>	<u>(74,666,648)</u>
Cambios en el patrimonio temporalmente restringido		
Patrocinio Cuernavaca	11,963,389	13,919,251
Fondo patrimonial		250,000
Campaña de recaudación de donativos	44,017,332	88,653,548
Total de ingresos	<u>55,980,721</u>	<u>102,822,835</u>
Patrocinio Cuernavaca	12,041,564	13,583,537
Total de egresos	<u>12,041,564</u>	<u>13,583,537</u>
Aumento en el patrimonio temporalmente restringido	<u>43,939,157</u>	<u>89,239,298</u>
Aumento del ejercicio en el patrimonio	2,912,666	14,572,650
ORI (beneficio a los empleados)	2,180,676	
	5,093,342	14,572,650
Patrimonio a inicio del año	236,564,346	221,991,696
Patrimonio al final del año	<u>\$ 241,657,688</u>	<u>\$ 236,564,346</u>

Layout y diseño

David Domínguez

Coordinación

Evangelina Villarreal

CHAPULTEPEC

Av. Constituyentes 268

2a. Sección del Bosque de Chapultepec

México D. F. 11830 • 5237-1700

www.papalote.org.mx

 PapaloteMuseo  @papalote_museo

CUERNAVACA

Av. Vicente Guerrero 205

Col. Lomas de la Selva

Cuernavaca, Morelos 62270 • (777) 310 3848

www.papalotecuernavaca.com

 papalotecuernavaca  @papalotecuerna